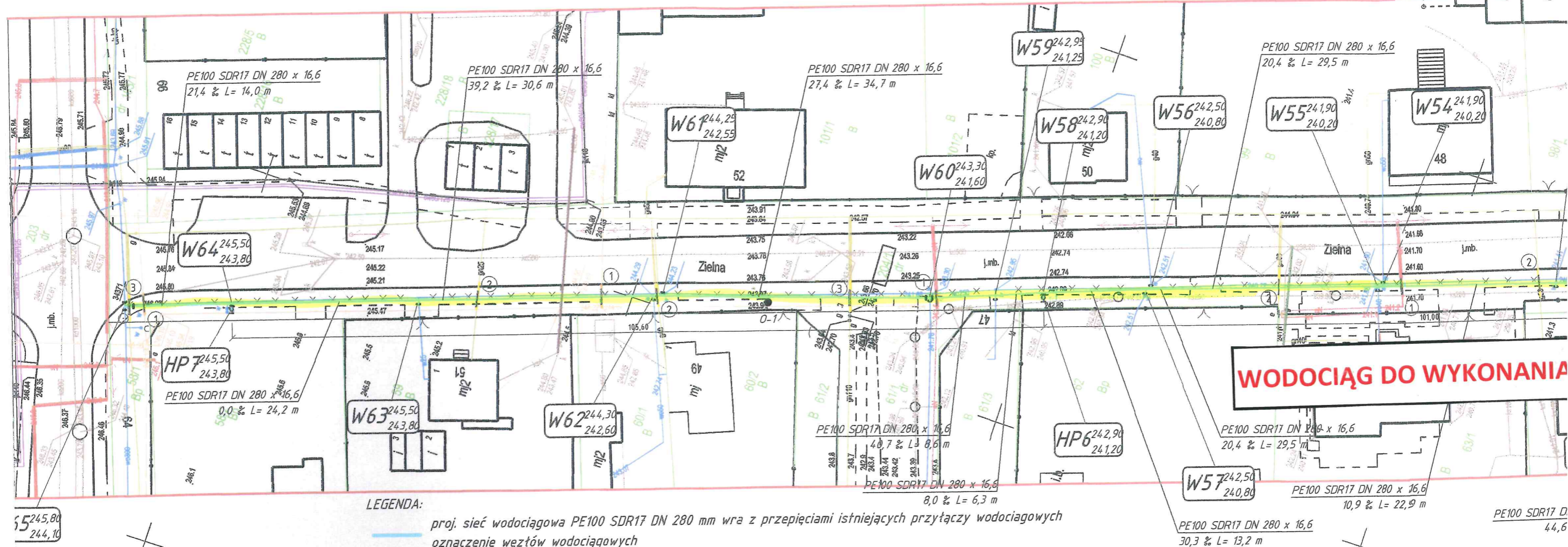


STARO
w Sk
ul.
26-110



LEGENDA:

- proj. sieć wodociągowa PE100 SDR17 DN 280 mm wraz z przepięciami istniejących przyłączy wodociagowych
- oznaczenie węzłów wodociagowych
- oznaczenie działek objętych inwestycją
- oznaczenie hydrantu ppoż. DN 80 mm nadziemnego (w terenie zielonym) lub podziemnego (chodniki)
- oznaczenie lokalizacji otworu geotechnicznego
- wodociąg istniejący przeznaczony do wyłączenia z eksploatacji po wykonaniu wodociągu projektowanego *
- * istniejące, przy trasie projektowanego przewodu, przyłącza wody należy przepięć po wykonaniu proj. wodociągu. W przypadku innej średnicy przyłącza wody niż przewidziana w dokumentacji projektowej należy przewidzieć trójnik lub nawiertkę przyłączeniową o średnicy odpowiadającej rzeczywistej średnicy przyłącza wody

- ① rura ochronna dwudzielna PVC DN 110 mm, L=2,0 m na kable elektroenergetyczne i telekomunikacyjne
- ② rura ochronna dwudzielna PVC DN 110 mm, L=2,0 m na gazociąg DN25, DN40, DN50 i DN 63 mm
- ③ rura ochronna dwudzielna PVC DN 160 mm, L=2,0 m na gazociąg DN90, DN100, DN110 mm
- ④ rura ochronna dwudzielna PVC DN 200 mm, L=2,0 m na gazociąg DN150 mm

UWAGA!

Wszystkie roboty w pobliżu istniejącej infrastruktury podziemnej oraz zbliżeń do obiektów nadziemnych wykonywać tylko ręcznie!
Po zakończeniu robót montażowych, tereny posesji należy doprowadzić do stanu pierwotnego, łącznie z odtworzeniem ogrodzeń i chodników.

ETAP II

ul. Rejowska - ul. Wiejska